

AI活用、はじめの一步を AIの専門家がサポートします

※どなたでも無料でご利用できます。お気軽にご相談ください。



山形県情報産業協会では、県内企業のAI活用を支援するため、
AI資格(E資格)を保有した専門家を無料で派遣する事業を実施しています。

E資格とは…

AI(特にディープラーニング)に関する理論と実装スキルを持つ技術者を認定する資格です。
企業のAI導入や活用を支援する高度なスキル保有を証明する資格です。

こんなお悩みありませんか？

- そもそもAIで何ができるの？
- AIに興味はあるけど、何から始めればいいのか？

例えば

- 社員向けにAIの勉強会を開きたい。
- 社内業務でAIが使えるような工程をピックアップしたので、実現可能性について相談したい。
- 図面の情報を人の手で転記している。AIで自動化できないか。
- 工程管理やシフトの作成が、属人的で時間もかかる。AIで最適化したい。

AI活用例

製造業

1. 画像認識による外観検査の自動化
不良品の検出、異物混入の防止
2. 設備の異常検知
センサー+AIで故障の兆候を早期発見



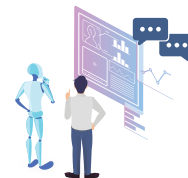
小売業

1. AIチャットボットによる接客・問い合わせ対応
店舗やECサイトでの対応を自動化
2. 店舗内の人流分析
カメラ映像をAIで解析し、陳列や導線を改善



サービス業

1. 予約・問い合わせ対応の自動化
LINEやWebでの予約受付をAIが代行
2. 顧客満足度の分析
アンケートや口コミをAIが解析、改善点を抽出



生成AIの活用

1. 書類作成・チェックの自動化
契約書、見積書、報告書などの作成支援
2. ナレッジ検索・FAQ対応
社内の過去事例や資料をAIが検索



お申込み
受付中

ご興味のある方は、裏面をご確認ください

～ お申込みの流れ ～

① 事前ヒアリング

お申込みには、山形県との事前ヒアリングが必要となります。
派遣をご希望の場合は、下記までご連絡ください。

山形県産業労働部産業イノベーション課 産業科学技術政策担当
TEL: 023-630-2368 Mail: ysaninno@pref.yamagata.jp

<事前ヒアリングのポイント>

ヒアリング前に、以下の内容を整理いただくと、スムーズにヒアリングが実施できます。

- ① AIその他のデジタル技術の活用で実施・相談したいこと
- ② ①の理由・背景・現状など
- ③ アドバイザーに期待すること

② 派遣アドバイザーの決定

事前ヒアリングでいただいた内容をもとに、
貴社のご要望に最も適したアドバイザーを選定させていただきます。

③ アドバイザーの派遣

日程調整のうえ、アドバイザーが貴社を訪問いたします。

■本事業のねらい

AIその他のデジタル技術は生産性の向上のための有効なツールの1つですが、これらの導入・利活用には専門的な知識が必要です。そこで、そもそもAIとは何かという初歩的な部分からAI導入に向けた専門的な助言・指導まで、幅広く対応できるAIの有資格者(E資格)等をアドバイザーとして派遣し、県内企業のAI等に対応する理解促進、導入・利活用支援を行います。

本事業につきましてご不明な点がある場合は、下記までお問い合わせください。

■お問合せ

一般社団法人山形県情報産業協会 事務局

〒990-0023 山形市松波四丁目5番12号 (株)YCC情報システム内
TEL:023-687-1444 <https://www.yiia.or.jp/>

山形県情報産業協会

紹介企業・団体