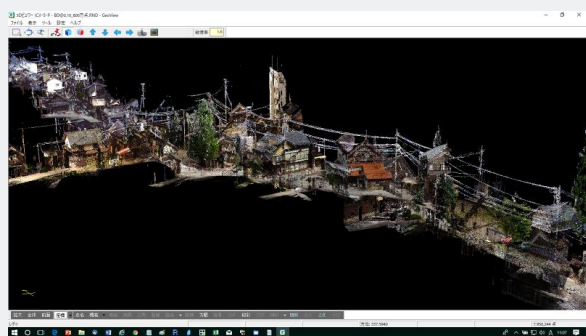


事業の概要

白山市DX推進ラボでは、過疎化が進む里山エリアをフィールドに、金沢工業大学の白山麓キャンパスを拠点とし、独自の産学連携機能を通じて、単に里山の課題解決に取り組むのではなく、里山が有する豊かな自然環境や文化を価値ととらえ、これらのデジタル化とWEB3等の新たな技術を活用する中で、産官学民金連携によるオープンイノベーションの場やビジネスエコシステムの創出の為の学修機会を提供するなかで、経済・環境・社会が調和された新しい社会の実現を目指します。

ラボの特色

特色① 文化・自然データの蓄積と活用



地域の自然・文化にまつわるデータを蓄積し、WEB3関連のイノベーションのRソースとして活用

特色③ 学生が参画するOPENイノベーション



新しい社会の実現に向けた実証事業に学生が参画し既存社会の当たり前を良い意味で再編集

特色② 大学と連携した学び「関連学講座」



現場にあるモノ・ヒトの長所を生かす
建築的思考が社会課題解決の力キとなる

「関連学講座」
金沢工業大学 建築学部
教授 宮下智裕

経済・環境・社会の調和を図るビジネスエコシステム創出の為の思考の仕方について修得

特色④ 地域とのリレーションをすべて調整



様々な社会実証事業を推進するにあたっての現地の調整をすべて大学の産学連携部門が調整

地域の情報を
CHECK!



各地域の情報は
ポータルサイト
で随時発信中！

<https://www.kanazawa-it.ac.jp/prj/hakusan/>



地域DX推進ラボに
関するお問い合わせ

独立行政法人情報処理推進機構(IPA)
地域DX推進ラボ／地方版IoT推進ラボ事務局
E-Mail: ikc-local-iot@ipa.go.jp
電話: 03-5978-7543

IPA Better Life
with IT